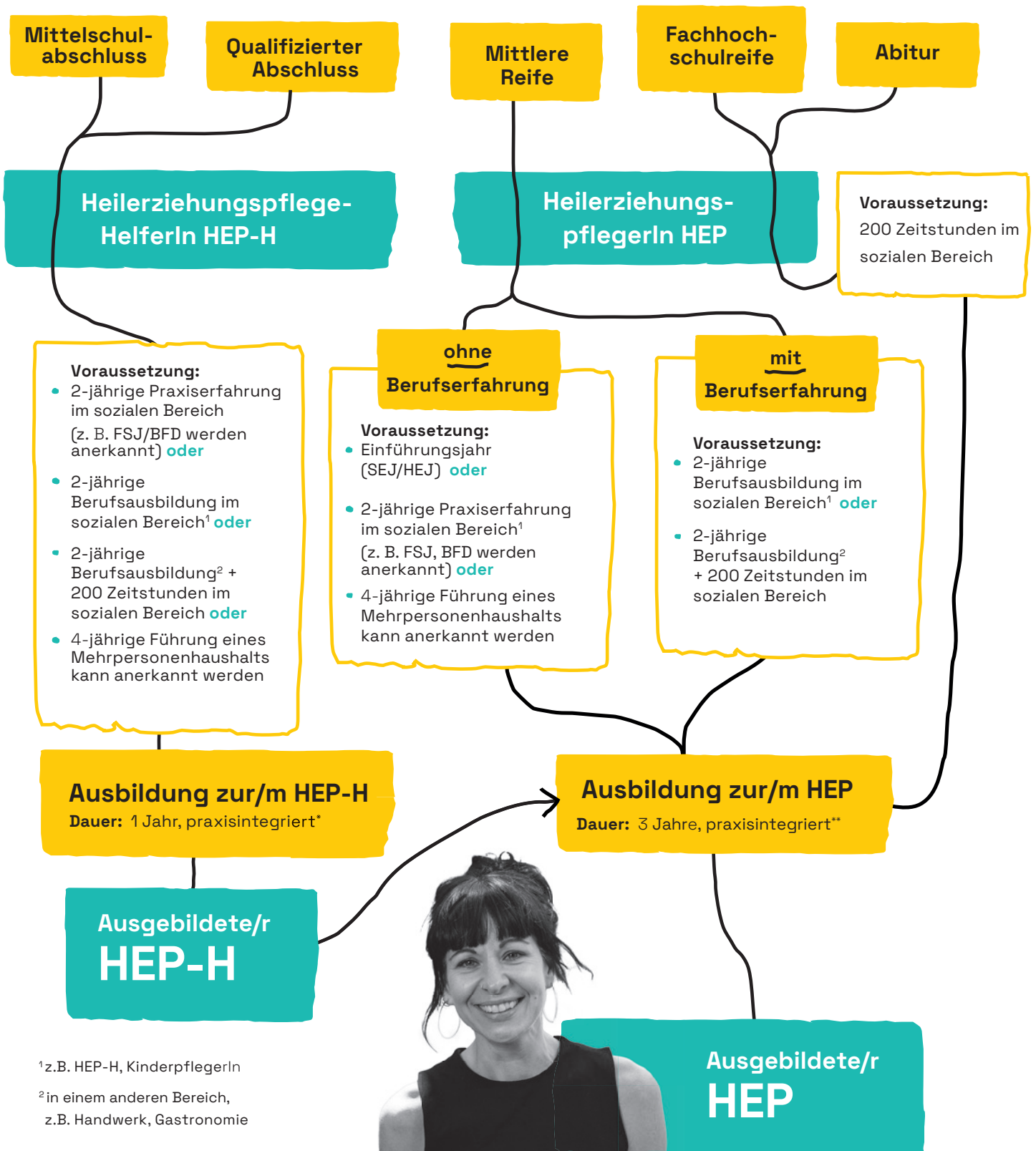


Das sind Deine Ausbildungswege zur/m HeilerziehungspflegehelferIn oder HeilerziehungspflegerIn:



¹z.B. HEP-H, KinderpflegerIn

²in einem anderen Bereich, z.B. Handwerk, Gastronomie

* jeweils 2 Tage Schule und 3 Tage in der Einrichtung pro Woche (je nach Schule auch als Blockunterricht möglich)

** jeweils 3 Tage Schule und 2 Tage in der Einrichtung pro Woche (je nach Schule auch als Blockunterricht möglich)



Ausbildung ab September 2025 im Rahmen eines Schulversuchs des bayerischen Staatsministerium für Unterricht und Kultur